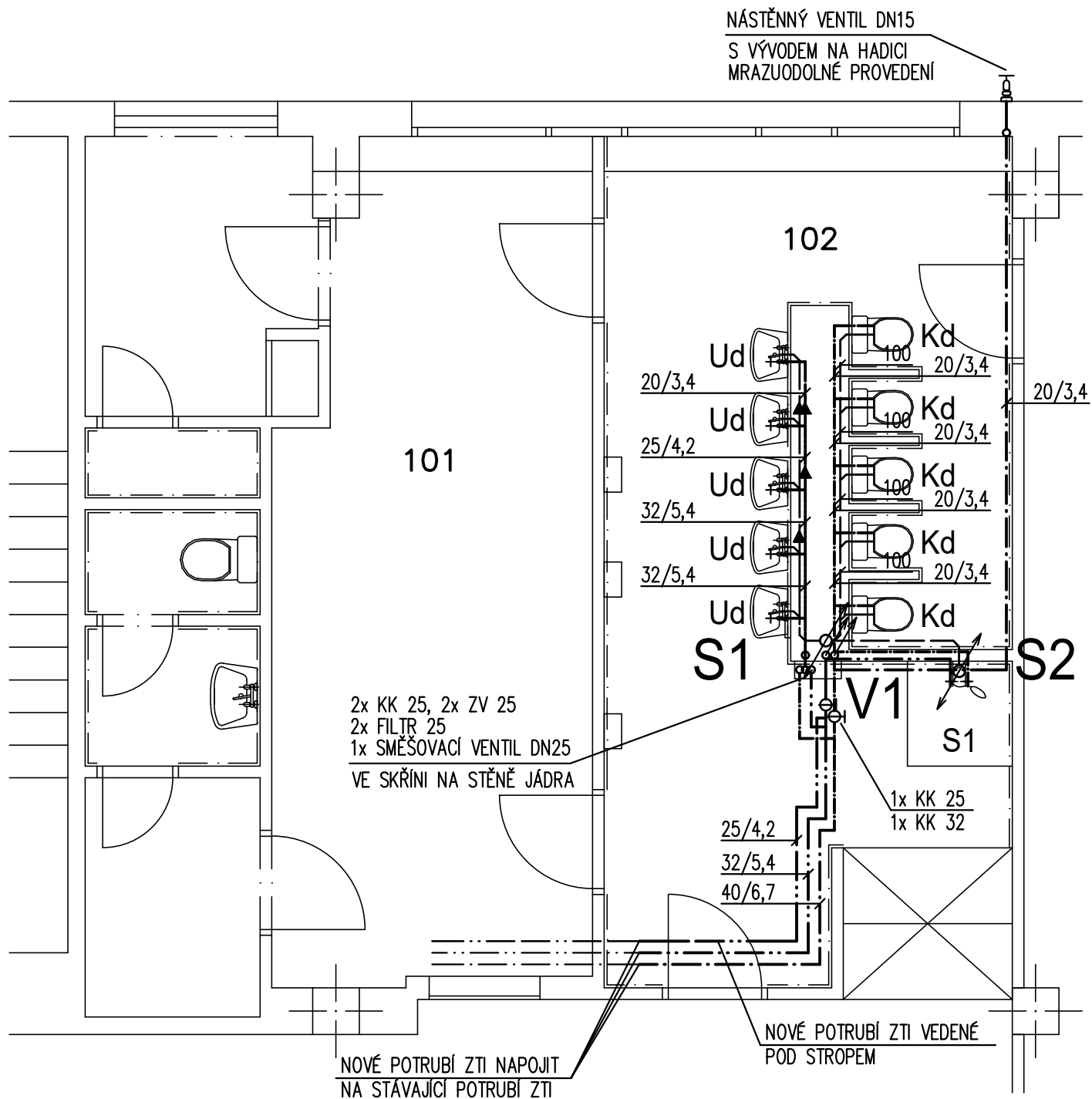


PŮDORYS 1.NP - VÝŘEZ




LEGENDA POTRUBÍ

— —	STUDENÁ VODA – STÁVAJÍCÍ POTRUBÍ
— .. — .. — .. —	TEPLÁ VODA – STÁVAJÍCÍ POTRUBÍ
— .. — .. — .. —	CIRKULACE TEPLÉ VODY – STÁVAJÍCÍ POTRUBÍ
— —	STUDENÁ VODA – PLASTOVÉ POTRUBÍ NOVÉ
— .. — .. — .. —	TEPLÁ VODA – PLASTOVÉ POTRUBÍ NOVÉ
— .. — .. — .. —	CIRKULACE TEPLÉ VODY – PLASTOVÉ POTRUBÍ NOVÉ
— — — — —	NAMÍCHANÁ TEPLÉ VODY PRO UMÝVADLA
— — — — —	ODPADNÍ POTRUBÍ PŘIPOJOVACÍ – NOVÉ
— — — — —	ODPADNÍ POTRUBÍ PVC PIPE-LIFE HT SYSTÉM – SVISLÉ ODPADY

Kd KLOZET DĚTSKÝ ZADNÍ VNITŘNÍ ODPAD, KLOZETOVÉ SEDÁTKO DUROPLASTOVÉ
NOSNÝ PRVEK PRO WC, NÁDRŽKA ZABUDOVANÁ, OVLÁDÁNÍ DESKA ČELNÍ

Ud UMÝVADLO KERAMICKÉ BÍLÉ DĚTSKÉ, SIFON DN 40
VÝTOKOVÝ STOJÁNKOVÝ VENTIL NA MÍCHANOU VODU

S1 SPRCHOVÁ VANIČKA KERAMICKÁ ČTVERCOVÁ 800x800 mm
SIFON DN 50, BATERIE SPRCHOVÁ PÁKOVÁ S RUČNÍ SPRCHOU

HLAVNÍ PROJEKTANT		ODPOVĚDNÝ PROJEKTANT	KONTROLOVAL	<div> PROJEKČNÍ A STAVEBNÍ s.r.o.</div>	
JAROSLAV PAVELKA		ING. DUŠAN VARIŠ	JAROSLAV PAVELKA		
ČKAIT: 1302043		ČKAIT: 1301450	ČKAIT: 1302043		
KRAJ: ZLÍNSKÝ		OBEC: KROMĚŘÍŽ		FORMÁT	2x A4
INVESTOR: MĚSTO KROMĚŘÍŽ, VELKÉ NÁMĚSTÍ 115/1, 767 01 KROMĚŘÍŽ				DATUM	03/2023
STAVBA: REKONSTRUKCE VYBRANÝCH WC NA MŠ ŽIŽKOVA 4019, KROMĚŘÍŽ OBJEKT: SO 01				STUPEŇ	DPS
				MĚŘÍTKO	1:50
				ZAK. ČÍSLO	161-23
				ARCHIVNÍ ČÍSLO	PARE
16123					
ČÁST: D.1.4.1 – ZDRAVOTNÍ TECHNIKA				ČÍSLO VÝKRESU	D.1.4.1-03
PŮDORYS 1.NP - VÝŘEZ					